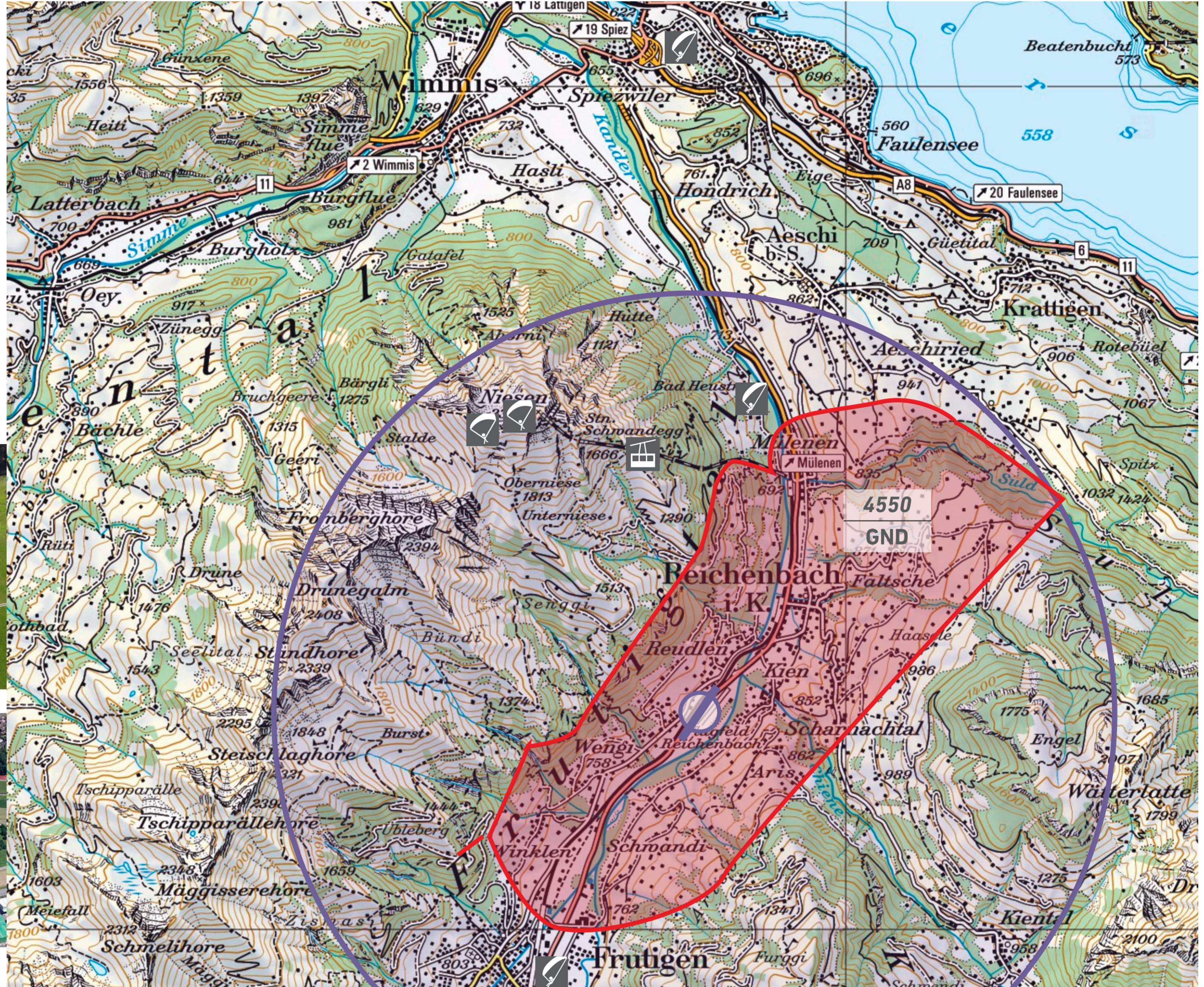


Fluggebiet Niesen



- Startplatz
- Landeplatz
- Standseilbahn
- Parkplatz



Startplätze

Name	Süd	West
Koordinaten	46.6444, 7.6484	46.6441, 7.6458
Höhe	2265m	2250m
Startrichtung	SO-S-SW	SW-W
Schwierigkeit	mittel	mittel
Besonderheiten	Der Startplatz Süd liegt 5 Gehminuten von der Niesenbahn entfernt. Er ist über den offiziellen Wanderweg leicht zu erreichen. Ein Windsack ist gut sichtbar angebracht. Das Gelände ist relativ steil, gutes Schuhwerk ist empfehlenswert. Vorsicht bei Nordwind.	Der Startplatz West liegt 10 Gehminuten von der Niesenbahn entfernt. Er ist über den offiziellen Wanderweg leicht zu erreichen. Ein Windsack ist gut sichtbar angebracht. Das Gelände ist mittel steil, gutes Schuhwerk ist empfehlenswert. Vorsicht bei Nordwind.

Landeplätze

Name	Spiez	Niesenflankenhof	Frutigen
Koordinaten	46.6843, 7.6738	46.6466, 7.6861	46.5856, 7.6532
Höhe	665m	726m	780m
Schwierigkeit	einfach	einfach	einfach
Besonderheiten	Der Landeplatz ist eine grosse Wiese zwischen dem Schulhaus Räumli und dem Autobahnkreuz Spiez. Die ganze gelbe Fläche ist Landegebiet, wobei die Landezone der gemähte Bereich ist. Dieser Bereich variiert je nach Jahreszeit. Der Fallplatz befindet sich längs der Strasse. Der Windsack ist auf dem Silo beim Bauernhaus angebracht.	Um den Landschaften gering zu halten, bitten wir dich, möglichst nahe der Strasse zu landen, die parallel zum Landeplatz verläuft. Von Süden gesehen ist der Landeplatz links von der Strasse, und der Fallplatz befindet sich rechts von der Strasse, in der Nähe der grossen Scheune. Der Windsack hängt auf der Nordseite der grossen Scheune und ist gut sichtbar. Bitte beachtet, dass an thermisch aktiven Tagen oder bei Bisenlagen der Talwind am Niesenflankenhof sowie im gesamten Tal sehr stark werden kann.	An thermischen Tagen in der Regel starker Talwind. Weitere Details bei den Freien Fliegern Frutigland bzw. SHV-Tafel-Frutigen.

Flugplatz Reichenbach

Funkkanal: 127.705 MHz

Mit dem Flugplatzchef konnte eine freiwillige Vereinbarung getroffen werden, welche die Interessen der Gleitschirmflieger und auch der Fallschirmspringer berücksichtigt. Die Einhaltung der Vereinbarung wird DRINGEND empfohlen. Ansonsten besteht die Gefahr, dass der offizielle Landeplatz Frutigen geschlossen werden muss, da er sich innerhalb der 5km Zone befindet.

Folgende Abmachungen sollen DRINGEND eingehalten werden:

- Die rote Zone des Flugplatzes Reichenbach DARF NICHT ÜBERFLOGEN WERDEN.
- Blindmeldungen an den Flugplatz Reichenbach für den Überflug sind nicht erlaubt.

Bitte tragt durch die Einhaltung des Überflugverbots zur Sicherheit aller LuftraumnutzerInnen rund um den Flugplatz Reichenbach bei und macht auch andere PilotInnen auf die neue Regelung aufmerksam.